



DACHAUER LAND

Viel mehr Land als Sie denken.

Petershauser Wanderweg

Rund um Kollbach – Waldlehrpfad



WEGBESCHREIBUNG

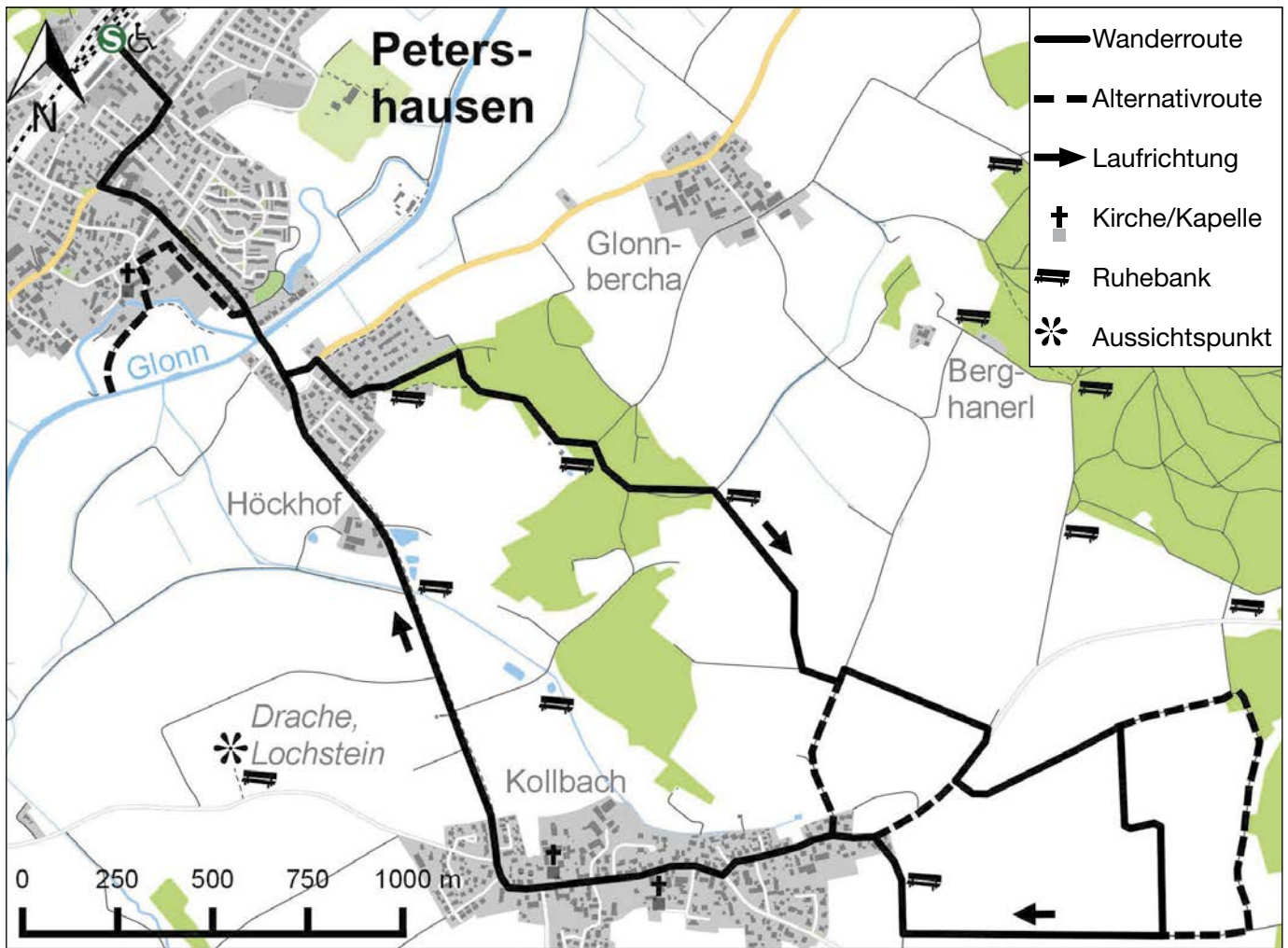
Die Wanderung führt rund um Kollbach u. a. zum Waldlehrpfad sowie zu Biotopen und ist 8 bzw. 12 km lang. Vom Bahnhof gehen wir in die Bahnhofstraße bis zum Pertrichplatz und von dort links in die Münchner Straße. Nach der Glonnbrücke gehen wir ein kurzes Stück links in die Staatsstraße und dann rechts bergauf in den Wendelsteinweg. Am Waldrand biegen wir links in den Waldlehrpfad, an dessen Ende geht es rechts bergauf. Am Ende des Waldes wandern wir rechts den Flurbereinigungsweg entlang. Nach der Obststreuwiese treffen wir auf ein kleines Teersträßchen. Daneben liegt etwas versteckt ein ehemaliger Hohlweg mit Sitzbank. Dort gehen wir einige Meter links und sofort wieder rechts und folgen dem Grüngürtel, bis wir zur Gemeindeverbindungsstraße Kollbach-Weißling kommen.

Auf dieser Straße gehen wir ca. 150 m rechts (wer jetzt schon zurück möchte, bleibt auf der Straße nach Kollbach und geht zurück nach Petershausen) und nehmen dann den Weg links bis zur Anhöhe. Jetzt folgen wir den Obstbäumen bis an deren Ende und erfreuen uns sowohl an den Früchten als auch an dem herrlichen Ausblick Richtung Süden.

Um unser nächstes Ziel Kollbach zu erreichen, gehen wir rechts, bis wir auf einen Gehölzsaum treffen. Nun wieder rechts hinunter zur Gemeindestraße und links immer in Richtung Ortsmitte.

Wer noch Lust hat, kann am Ortsende von Kollbach ein kurzes Stück, ca. 600 m, auf der Straße nach Asbach zum Lochstein gehen. Ansonsten führt unsere Route am Landgasthof Ostermair vorbei zum Rad- und Fußweg nach Petershausen.





INFO

Neun AGILe Gemeinden aus dem Dachauer Land kooperieren seit 2011 bei der Errichtung von Jugendplätzen. In Petershausen ist an der Jetzendorfer Straße durch dieses LEADER-Projekt ein Basketball- und Streetsoccerplatz für Jugendliche entstanden. Für die Kleinen gibt es ein Klettergerüst. Er wurde von der Gemeinde und mit Hilfe Jugendlicher geplant und umgesetzt.



TIPP

Lohnend ist ein Abstecher über den Mühlbach (Brücke z. Zt. gesperrt) und die Herz-Jesu-Kapelle/ Glonkapelle zur Glonn – siehe gestrichelte Alternativroute oben links .



EINKEHR

Die Tour führt Sie zu zahlreichen Wirtshäusern, Cafés und Biergärten. Gönnen Sie sich ruhig mal eine Pause!

In unserem Gaststättenführer finden Sie eine Auswahl verschiedener Einkehrmöglichkeiten im Landkreis Dachau. Mehr Informationen finden Sie dazu auf unserer Webseite www.tourismus-dachauer-land.de unter der Rubrik „Genuss“.





INFO

Weitere Infos zu Angeboten für Freizeit und Naherholung erhalten Sie hier:

Gemeinde Petershausen

Bürgermeister-Rädler-Straße 3

85238 Petershausen

Tel. 0 81 37/ 53 40

info@petershausen.de

www.petershausen.de



Öffnungszeiten:

Mo bis Fr 8 – 12 Uhr

Do 14 – 18 Uhr

Dachau AGIL e. V.

Naherholung und Tourismus

Karlsberg 1a | 85221 Dachau

Tel. 0 81 31/2 72 86 05 | Fax 0 81 31/3 38 33 60

info@tourismus-dachauer-land.de

www.tourismus-dachauer-land.de

Öffnungszeiten Zollhäusl:

Mo und Do 9 – 13.30 Uhr und 14.30 – 18 Uhr,

Di und Mi 9 – 13 Uhr

Dieser Flyer entstand im Rahmen der Kooperation der Gemeinde Petershausen mit dem Regionalentwicklungsverein Dachau AGIL e. V. Ein besonderer Dank gilt Herrn Eduard Meßthaler, der die Wanderungen ehrenamtlich konzipiert sowie Texte und Fotos für die Flyer freundlicherweise zur Verfügung gestellt hat.

Quellennachweis: Foto Kirche Mariä Geburt (Frauenkirche) in Kollbach, © Hans Schertl



Gefördert durch das Bayerische Staatsministerium für Ernährung, Landwirtschaft und Forsten und den Europäischen Landwirtschaftsfonds für die Entwicklung des ländlichen Raums (ELER).